

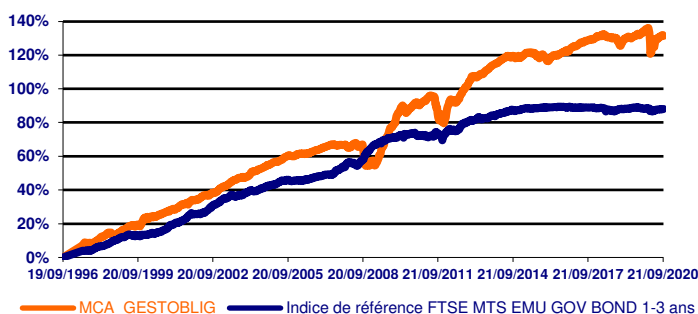
MCA GESTOBLIG a pour objectif de surperformer l'indice FTSE MTS EMU GOV BOND 1-3 ANS.
Investi principalement en obligations du secteur privé de la zone euro
et autres titres de créances.
Arbitrage sur la courbe des taux et sur les spreads de crédit.
Sensibilité 0 à 5.

VALEUR LIQUIDATIVE : 176.31€

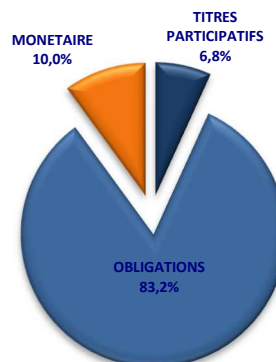
ACTIF NET : 43 129 911.42 €

PERFORMANCE 2020 : -1.44%

PERFORMANCE MCA GESTOBLIG



REPARTITION DE L'ACTIF



ANALYSE DU PORTEFEUILLE

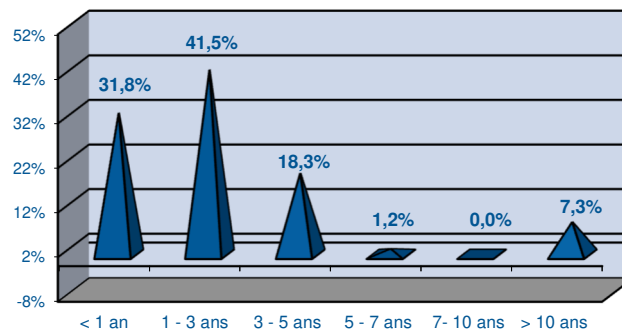
Nombre de lignes 81

NOTATIONS EMETTEURS*

INVESTMENT GRADE >= BBB-	58.5%
BBB- < HIGH YIELD <= BB-	19.8%
< BB-	9.7%
OPC Taux	2.0%
Monétaire	10.0%

* Source Bloomberg / MCA FINANCE

REPARTITION DU PORTEFEUILLE PAR DUREE DE PLACEMENT



PRINCIPALES POSITIONS

Emetteur	Poids
TIKEHAU CAPIT 3%23	2.43%
BOLLORE 2%22	2.37%
SOCIETE GENER TV23	2.32%
RCI BANQUE TV22	2.30%
UNION TX VA.FCP 3D	1.96%

PERFORMANCES COMPAREES AU 25/09/2020

	FCP	Réf.	Ecart
Perf. 1 mois	-0.06%	0.09%	-0.15%
Perf. 3 mois	0.86%	0.15%	0.71%
Perf. 2020	-1.44%	-0.12%	-1.32%
Perf. 3 ans	1.08%	-0.47%	1.55%
Perf. 5 ans	5.68%	-0.25%	5.93%
Perf. 10 ans	21.53%	8.38%	13.15%

CARACTERISTIQUES DU FONDS

- Date de création : 19/09/1996
- Date d'agrément : 13/09/1996
- Classification : OPCVM obligations et autres titres de créance libellés en euro
- Durée conseillée : supérieure à 2 ans
- Devise de cotation : euro
- Affectation du résultat : capitalisation
- Gérant : Cyrille RENAUDIN

CONDITIONS FINANCIERES

- Droit d'entrée : 1% maximum
- Droit de sortie : néant
- Frais de gestion : 1,20% TTC maximum
- Dépositaire : CIC Market Solutions
- Valorisation : hebdomadaire
- Conditions souscriptions / rachats : vendredi jusqu'à 12h00 à cours inconnu
- Décimalisation : part entière

Le FCP ne bénéficie d'aucune garantie ni protection, il se peut que le capital initialement investi ne soit pas intégralement restitué.

Pour plus d'information, vous pouvez vous référer au prospectus.

MCA FINANCE SOCIETE DE GESTION DE PORTEFEUILLE
 48 C boulevard du Maréchal Foch Bert 49100 Angers
 Tél. : 02 41 87 30 00 - Fax : 02 41 87 30 82 - www : mcafinance.fr
 Agrément AMF : GP-90-116

Les performances passées ne préjugent pas des performances à venir.

MCA GESTOBLIG a pour objectif de surperformer l'indice FTSE MTS EMU GOV BOND 1-3 ANS. Investi principalement en obligations du secteur privé de la zone euro et autres titres de créances.
Arbitrage sur la courbe des taux et sur les spreads de crédit.
Sensibilité 0 à 5.

COMMENTAIRE DE GESTION

Période sous revue : 28 août 2020 / 25 septembre 2020

La valeur liquidative de MCA GESTOBLIG au 25/09/2020 est de 176.31 € soit une baisse de -0.06% sur le mois contre +0.09% pour son indice de référence le FTSE MTS 1-3 ans. Depuis le début d'année MCA GESTOBLIG sous-performe son indice de -1.32%. Le taux moyen pondéré du portefeuille est de 1.64% sur 97.41% du portefeuille, 81 lignes dont trois OPC obligataires représentant 2.59%.

► **Stratégie Poche TAUX : Renforcement**

Allocation « Obligations » : + 0.2 point (90 % du portefeuille).

Nouveaux titres : VALEO 0,375%120922, COFACE 4,125%0324

Renforcements : LB(LYONSE BQ)TPA85, CRED.AGR.3%14 TSR, CRED.COOPER.TPA86, DIAC PTIF 85, AKUO ENERGY 5,5%21, CIC TPA MAY85

Vente totale : VALLOUREC 6,625%17

Remboursements : THYSSENKRU 1,75%20, TELECOM I 4,875%20

Allocation « Monétaire » : Allègement - 0,2 point (10 % du portefeuille).

► **Performance : Le portefeuille a enregistré un recul de -0,06%**

Meilleures contributions : SALINI IMP 3,75%21 (+1,0% / +0,02), RESIDE INV.4,50%23 (+0,9% / +0,02), MOBILUX FIN 5,5%24 (+1,4% / +0,02), BNP PAR TMO OCT 85 (+1,7% / +0,02), ACMN VIE 4,625%24 (+0,9% / +0,02)

Plus mauvaises contributions : VALLOUREC 6,625%17 (-12,8% / -0,08), ADLER 1,5% 170422 (-1,3% / -0,02), ELIS 1,875%150223 (-1,9% / -0,02), INTRUM 3,125%24 (-1,7% / -0,02), LOXAM 3,5%150422 (-0,8% / -0,02)

La BCE a laissé ses taux directeurs inchangés, programmes de QE maintenus en l'état. Elle anticipe désormais une contraction de -8% du produit intérieur brut de la zone euro en 2020, alors qu'elle avait tablé sur un repli de -8,7% dans ses prévisions de juin. La banque centrale prévoit un rebond de +5% en 2021, puis une croissance de +3,2% en 2022.

Selon la FED, la récession de l'économie américaine en 2020 devrait être moins brutale que prévu. Mais le rebond sera moins fort au cours des années suivantes : Le PIB des Etats-Unis devrait reculer de -3,7% en 2020, versus en recul attendu en juin de -6,5%.

Sans surprise, la FED a laissé ses taux d'intérêt inchangés de 0 à 0,25%. Vu la situation actuelle, elle compte maintenir ses taux au plus bas jusqu'en 2023.

La demande des banques pour l'opération de TLTRO 3-5 a atteint €174.46 mds. Un total de 388 banques ont participé à cette opération.

Les marchés ont été à nouveau chahutés par une nouvelle dégradation de la situation sanitaire avec des risques de reconfinement plus significatif. Impliquant de fait un élargissement des spreads de crédit.

CARACTERISTIQUES DU FONDS

- Date de création : 19/09/1996
- Date d'agrément : 13/09/1996
- Classification : OPCVM obligations et autres titres de créance libellés en euro
- Durée conseillée : supérieure à 2 ans
- Devise de cotation : euro
- Affectation du résultat : capitalisation
- Gérant : Cyrille RENAUDIN

CONDITIONS FINANCIERES

- Droit d'entrée : 1% maximum
- Droit de sortie : néant
- Frais de gestion : 1,20% TTC maximum
- Dépositaire : CIC Market Solutions
- Valorisation : hebdomadaire
- Conditions souscriptions / rachats : vendredi jusqu'à 12h00 à cours inconnu
- Décimalisation : part entière

Le FCP ne bénéficie d'aucune garantie ni protection, il se peut que le capital initialement investi ne soit pas intégralement restitué.

Pour plus d'information, vous pouvez vous référer au prospectus.

MCA FINANCE SOCIETE DE GESTION DE PORTEFEUILLE
48 C boulevard du Maréchal Foch Bert 49100 Angers
Tél. : 02 41 87 30 00 - Fax : 02 41 87 30 82 - www : mcafinance.fr
Agrément AMF : GP-90-116

Les performances passées ne préjugent pas des performances à venir.