

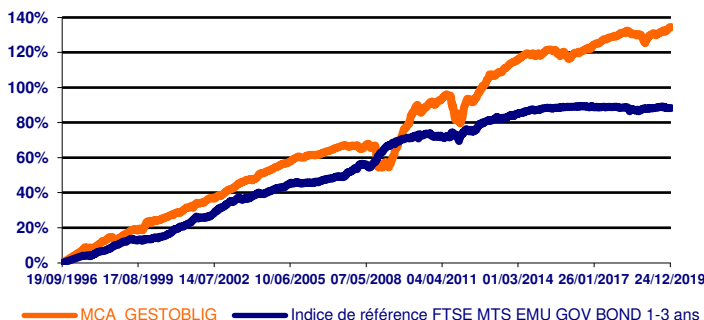
MCA GESTOBLIG a pour objectif de surperformer l'indice FTSE MTS EMU GOV BOND 1-3 ANS.
Investi principalement en obligations du secteur privé de la zone euro
et autres titres de créances.
Arbitrage sur la courbe des taux et sur les spreads de crédit.
Sensibilité 0 à 5.

VALEUR LIQUIDATIVE : 178.88 €

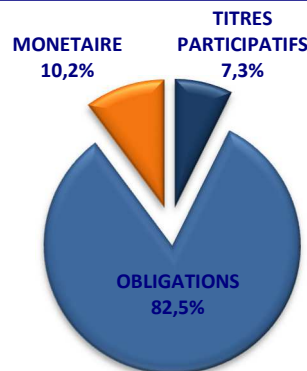
ACTIF NET : 40 386 204.36 €

PERFORMANCE 2019 : 3.91%

PERFORMANCE MCA GESTOBLIG



REPARTITION DE L'ACTIF



ANALYSE DU PORTEFEUILLE

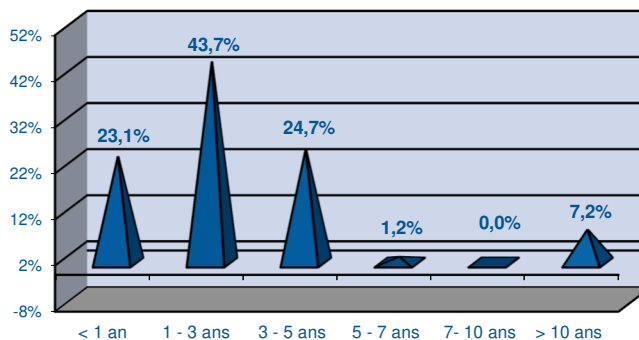
Nombre de lignes 75

NOTATIONS EMETTEURS*

INVESTMENT GRADE >= BBB-	60.8%
BBB- < HIGH YIELD <= BB-	15.6%
< BB-	9.5%
OPC Taux	4.0%
Monétaire	10.2%

* Source Bloomberg / MCA FINANCE

REPARTITION DU PORTEFEUILLE PAR DUREE DE PLACEMENT



PRINCIPALES POSITIONS

Emetteur	Poids
TIKEHAU CAPIT 3%23	2.64%
RCI BANQUE TV22	2.48%
SOCIETE GENER TV23	2.47%
RESIDE INV.4,50%23	2.18%
LOXAM 3,5%150422	2.06%

PERFORMANCES COMPAREES AU 31/12/2019

	FCP	Réf.	Ecart
Perf. 1 mois	0.39%	-0.03%	0.42%
Perf. 3 mois	0.93%	-0.37%	1.30%
Perf. 2019	3.91%	0.07%	3.84%
Perf. 3 ans	5.01%	-0.61%	5.62%
Perf. 5 ans	7.50%	0.44%	7.06%
Perf. 10 ans	30.81%	10.06%	20.75%

CARACTERISTIQUES DU FONDS

- Date de création : 19/09/1996
- Date d'agrément : 13/09/1996
- Classification : OPCVM obligations et autres titres de créance libellés en euro
- Durée conseillée : supérieure à 2 ans
- Devise de cotation : euro
- Affectation du résultat : capitalisation
- Gérant : Cyrille RENAUDIN

CONDITIONS FINANCIERES

- Droit d'entrée : 1% maximum
- Droit de sortie : néant
- Frais de gestion : 1,20% TTC maximum
- Dépositaire : CIC Market Solutions
- Valorisation : hebdomadaire
- Conditions souscriptions / rachats : vendredi jusqu'à 9h00 à cours inconnu
- Décimalisation : part entière

Le FCP ne bénéficie d'aucune garantie ni protection, il se peut que le capital initialement investi ne soit pas intégralement restitué.

Pour plus d'information, vous pouvez vous référer au prospectus.

MCA FINANCE SOCIETE DE GESTION DE PORTEFEUILLE
 48 C boulevard du Maréchal Foch Bert 49100 Angers
 Tél. : 02 41 87 30 00 - Fax : 02 41 87 30 82 - www : mcafinance.fr
 Agrément AMF : GP-90-116

Les performances passées ne préjugent pas des performances à venir.

MCA GESTOBLIG a pour objectif de surperformer l'indice FTSE MTS EMU GOV BOND 1-3 ANS. Investi principalement en obligations du secteur privé de la zone euro et autres titres de créances.
Arbitrage sur la courbe des taux et sur les spreads de crédit.
Sensibilité 0 à 5.

COMMENTAIRE DE GESTION

L'analyse de la performance annuelle 2019 fait ressortir une progression nette de tous frais de + 3.91 %. Cette hausse se compare à 0.07 % pour le FTSE EMU GOV BOND 1-3 ANS.

Le taux moyen pondéré du portefeuille est de 1.14% sur 93.69% du portefeuille. Le portefeuille se compose de 75 lignes dont quatre OPC obligataires représentant 6.31%.

Allocation « Obligations » : -3.1 points (89,80 % du portefeuille) .

CONTRIBUTIONS LES PLUS POSITIVES : SALINI IMP 3,75%21 (+26,8% / +0,57), MOBILUX FIN 5,5%24 (+21,4% / +0,31), DIAC PTIF 85 (+16,2% / +0,28), BQUE BRETAGNE PTIF (+23,4% / +0,21), TEREOS FIN.4,25%20 (+6,7% / +0,17)

CONTRIBUTIONS LES PLUS NEGATIVES : CIC TSIP 90 (-1,7% / -0,04), CR.LYON.TMO86 TSDI (-4,7% / -0,02), PESCANOVA 6,75%15 (-100,0% / -0,02), HLD EUROPE 4,75%22 (-0,9% / -0,02), BNP PAR TMO OCT 85 (-0,9% / -0,01)

Allocation « Monétaire » : +3.1 points (10.2% du portefeuille).

Les fortes tensions géopolitiques dues au BREXIT et à la guerre commerciale sino-américaine sur les droits de douane ont obligé les banques centrales à rester très accommodantes en 2019 face au ralentissement économique.

Pour rappel, la Fed a baissé par trois fois ses taux directeurs de 75bps à 1.50% - 1.75% pour les Fed Funds et 1.55% pour le taux de rémunération des réserves. La BCE a baissé son taux de dépôt de 10bp à -0.50%, elle a relancé le quantitative easing (QE) avec un programme d'achat de 20 mds EUR/mois, elle a mis en place un niveau pour les dépôts des banques auprès de la BCE et elle a mis en place un nouveau TLTRO III (prêt à long terme de 97.7 Mds EUR).

2019 s'est finalement terminée sur une note positive : les marchés obligataires ont été soutenus par l'accord du Brexit et l'évolution des négociations entre les Etats-Unis et la Chine sur fond d'entente. Cela s'est traduit par une progression des actifs risqués et donc un resserrement des spreads de crédit et en fin d'année par une forte remontée des obligations à taux variables de 10 à 15 points.

Enfin, la décision de la banque de Suède d'en finir avec les taux négatifs est le signe d'un changement de régime. Ce fut la première banque centrale européenne à avoir instauré des taux négatifs et la première à les normaliser. Nous anticipons donc à venir une normalisation des taux européens avec une légère pentification avec des taux courts à zéro.

Le taux à 10 ans US est passé de 2,69% fin 2018 à 1,92% fin 2019, le BUND Allemand de 0,22% fin 2018 à -0,19% fin 2019, le taux à 10 ans Français est passé de 0,68% fin 2018 à 0,11% fin 2019. La courbe d'emprunt d'Etat Français sur deux ans rapporte -0,58% et l'EONIA (taux au jour le jour) -0,446%.

*Conformément au règlement général de l'AMF, article 314-82, nous vous informons que les Frais de Transactions facturés dans le cadre du mandat de gestion en 2019 et calculés au niveau de l'ensemble de ces mêmes actifs gérés par MCA FINANCE, se décomposent en **Frais d'Intermédiation** pour **10%** se répartissant à hauteur de **12%** pour CM-CICS MARKET SOLUTIONS, de **1%** pour SADIE et de **87%** pour les tiers négociateurs et en **Commissions de Mouvement** pour **90 %** se répartissant à hauteur de **6%** pour CM-CICS MARKET SOLUTIONS et de **94%** pour la société de gestion MCA FINANCE.*

Bien que sensibilisée, la politique d'investissement de l'OPCVM MCA GESTOBLIG ne prend pas simultanément en compte les critères sociaux, environnementaux et de qualité de gouvernance (ESG). Néanmoins, MCA FINANCE peut adopter le principe d'un ou plusieurs des critères ESG mais n'a pas formalisé leur utilisation dans le processus de décisions d'investissement de cet OPCVM, tel que défini par le décret n°2012-132 du 30 janvier 2012.

CARACTERISTIQUES DU FONDS

- Date de création : 19/09/1996
- Date d'agrément : 13/09/1996
- Classification : OPCVM obligations et autres titres de créance libellés en euro
- Durée conseillée : supérieure à 2 ans
- Devise de cotation : euro
- Affectation du résultat : capitalisation
- Gérant : Cyrille RENAUDIN

CONDITIONS FINANCIERES

- Droit d'entrée : 1% maximum
- Droit de sortie : néant
- Frais de gestion : 1,20% TTC maximum
- Dépositaire : CIC Market Solutions
- Valorisation : hebdomadaire
- Conditions souscriptions / rachats : vendredi jusqu'à 9h00 à cours inconnu
- Décimalisation : part entière

Le FCP ne bénéficie d'aucune garantie ni protection, il se peut que le capital initialement investi ne soit pas intégralement restitué.

Pour plus d'information, vous pouvez vous référer au prospectus.

MCA FINANCE SOCIETE DE GESTION DE PORTEFEUILLE

48 C boulevard du Maréchal Foch Bert 49100 Angers

Tél. : 02 41 87 30 00 - Fax : 02 41 87 30 82 - www : mcfinance.fr

Agrément AMF : GP-90-116

Les performances passées ne préjugent pas des performances à venir.