

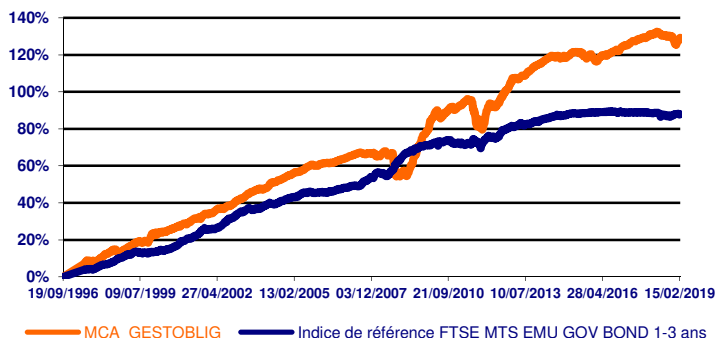
MCA GESTOBLIG a pour objectif de surperformer l'indice FTSE MTS EMU GOV BOND 1-3 ANS.
Investi principalement en obligations du secteur privé de la zone euro
et autres titres de créances.
Arbitrage sur la courbe des taux et sur les spreads de crédit.
Sensibilité 0 à 5.

VALEUR LIQUIDATIVE : 174.77 €

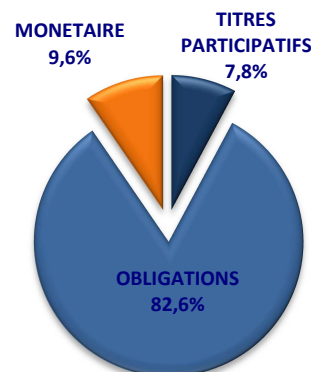
ACTIF NET : 33 516 327.23 €

PERFORMANCE 2019 : 1.53%

PERFORMANCE MCA GESTOBLIG



REPARTITION DE L'ACTIF



ANALYSE DU PORTEFEUILLE

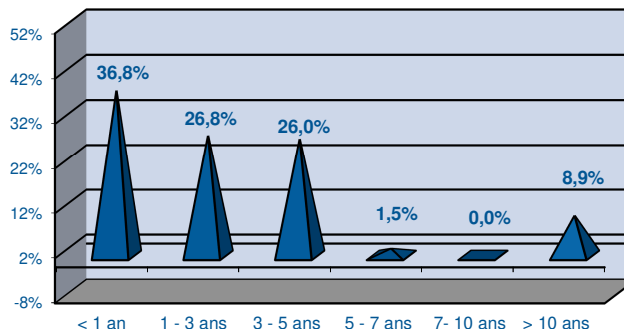
Nombre de lignes 67

NOTATIONS EMETTEURS *

INVESTMENT GRADE	39.9%
HIGH YIELD	47.4%
NO RATING	12.7%
	100%

* représentent 80.6% de l'actif

REPARTITION DU PORTEFEUILLE PAR DUREE DE PLACEMENT



PRINCIPALES POSITIONS

Emetteur	Poids
RCI BANQUE TV 2022	2.94%
SOCIETE GENER TV 2023	2.90%
FAURECIA 3,625% 2023	2.55%
TEREOS FIN.4,25% 2020	2.49%
LOXAM 3,5% 2022	2.46%

PERFORMANCES COMPAREES AU 22/02/2019

	FCP	Réf.	Ecart
Perf. 1 mois	0.89%	-0.14%	1.03%
Perf. 3 mois	0.60%	0.14%	0.46%
Perf. 2019	1.53%	-0.10%	1.63%
Perf. 3 ans	5.75%	-0.59%	6.34%
Perf. 5 ans	5.93%	1.42%	4.51%
Perf. 10 ans	47.22%	12.81%	34.41%

CARACTERISTIQUES DU FONDS

- Date de création : 19/09/1996
- Date d'agrément : 13/09/1996
- Classification : OPCVM obligations et autres titres de créance libellés en euro
- Durée conseillée : supérieure à 2 ans
- Devise de cotation : euro
- Affectation du résultat : capitalisation
- Gérant : Cyrille RENAUDIN

CONDITIONS FINANCIERES

- Droit d'entrée : 1% maximum
- Droit de sortie : néant
- Frais de gestion : 1,20% TTC maximum
- Dépositaire : CM-CIC Securities
- Valorisation : hebdomadaire
- Conditions souscriptions / rachats : vendredi jusqu'à 9h00 à cours inconnu
- Décimalisation : part entière

Le FCP ne bénéficie d'aucune garantie ni protection, il se peut que le capital initialement investi ne soit pas intégralement restitué.
 Ce document, à caractère commercial est une présentation simplifiée. Pour plus d'information, vous pouvez vous référer au prospectus.

MCA GESTOBLIG a pour objectif de surperformer l'indice FTSE MTS EMU GOV BOND 1-3 ANS. Investi principalement en obligations du secteur privé de la zone euro et autres titres de créances.
Arbitrage sur la courbe des taux et sur les spreads de crédit.
Sensibilité 0 à 5.

COMMENTAIRE DE GESTION

La valeur liquidative de MCA GESTOBLIG au 22/02/2019 est de 174.77 € soit une performance de + 0.89% sur le mois contre - 0.14% pour son indice de référence le FTSE MTS 1-3 ans. Depuis le début d'année MCA GESTOBLIG surperforme son indice de +1.63%. Le taux moyen pondéré du portefeuille est de 1.44% sur 95.75% du portefeuille, 67 lignes dont deux OPC obligataires représentant 4.25%.

► **Stratégie Poche TAUX : Allègement**

Allocation « Obligations » : -5,4 points (87,1 % du portefeuille). Remboursement BPCE 5.75% 2019 TSR.

Allocation « Monétaire » : +5,4 points (12,9 % du portefeuille).

► **Performance :**

Meilleures contributions : SALINI IMP 3,75%21 (+13,3% / +0,28), MOBILUX FIN 5,5%24 (+8,0% / +0,12), DIAC PTIF 85 (+3,2% / +0,05), TEREOS FIN.4,25%20 (+2,1% / +0,05), RCI BANQUE TV22 (+1,2% / +0,04)

Plus mauvaises contributions : BNP PAR TMO OCT 85 (-2,9% / -0,04), GAZ CAPITAL 3,6%21 (-3,1% / -0,04), LB(LYONSE BQ)TPA85 (-6,1% / -0,03), BQUE BRETAGNE PTIF (-1,0% / -0,01)

Les marchés sont soutenus par l'évolution des négociations entre les Etats-Unis et la Chine sur fond d'accord. Cela se traduit par une progression des actifs risqués et donc un resserrement des spreads de crédit.

CARACTERISTIQUES DU FONDS

- Date de création : 19/09/1996
- Date d'agrément : 13/09/1996
- Classification : OPCVM obligations et autres titres de créance libellés en euro
- Durée conseillée : supérieure à 2 ans
- Devise de cotation : euro
- Affectation du résultat : capitalisation
- Gérant : Cyrille RENAUDIN

CONDITIONS FINANCIERES

- Droit d'entrée : 1% maximum
- Droit de sortie : néant
- Frais de gestion : 1,20% TTC maximum
- Dépositaire : CM-CIC Securities
- Valorisation : hebdomadaire
- Conditions souscriptions / rachats : vendredi jusqu'à 9h00 à cours inconnu
- Décimalisation : part entière

Le FCP ne bénéficie d'aucune garantie ni protection, il se peut que le capital initialement investi ne soit pas intégralement restitué.
Ce document, à caractère commercial est une présentation simplifiée. Pour plus d'information, vous pouvez vous référer au prospectus.