

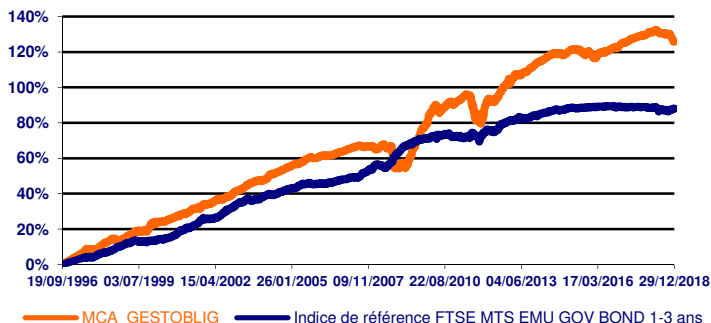
MCA GESTOBLIG a pour objectif de surperformer l'indice FTSE MTS EMU GOV BOND 1-3 ANS.
Investi principalement en obligations du secteur privé de la zone euro
et autres titres de créances.
Arbitrage sur la courbe des taux et sur les spreads de crédit.
Sensibilité 0 à 5.

VALEUR LIQUIDATIVE : 172.14 €

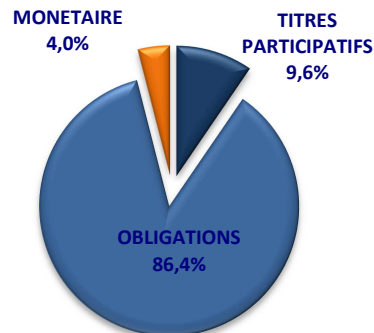
ACTIF NET : 31 080 359.78 €

PERFORMANCE 2018 : -1.82%

PERFORMANCE MCA GESTOBLIG



REPARTITION DE L'ACTIF



ANALYSE DU PORTEFEUILLE

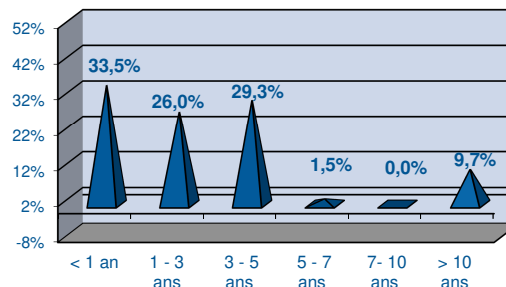
Nombre de lignes 69

NOTATIONS EMETTEURS *

INVESTMENT GRADE	41.6%
HIGH YIELD	45.7%
NO RATING	12.7%
	100%

* représentent 86.1% de l'actif

REPARTITION DU PORTEFEUILLE PAR DUREE DE PLACEMENT



PRINCIPALES POSITIONS

Emetteur	Poids
RCI BANQUE TV 03/2022	3.13%
SOCIETE GENER TV 03/2023	3.10%
FAURECIA 3,625% 06/2023	2.68%
LOXAM 3,5% 04/2022	2.64%
STE GLE.5%19 TSR	2.54%

PERFORMANCES COMPAREES AU 31/12/2018

	FCP	Réf.	Ecart
Perf. 1 mois	-0.92%	0.24%	-1.16%
Perf. 3 mois	-1.90%	0.61%	-2.51%
Perf. 2018	-1.82%	-0.29%	-1.53%
Perf. 3 ans	3.33%	-0.38%	3.71%
Perf. 5 ans	5.22%	2.18%	3.04%
Perf. 10 ans	45.50%	14.82%	30.68%

COMMENTAIRE DE GESTION

Gestion 2018 : L'année 2018 a été marquée par la vigueur de la croissance mondiale et par la politique accommodante des banques centrales. Avec le renforcement de l'économie, la FED a relevé par 4 fois ses taux directeurs les portant de 1.50% à 2.50% et elle a réduit la taille de son bilan. La BCE a laissé ses taux inchangés mais a confirmé l'arrêt de son programme d'achats d'actifs ainsi que sa volonté de ne pas remonter ses taux directeurs avant l'été 2019.

Puis en fin d'année, le doute s'est installé sur les marchés en cause les tensions géopolitiques et le protectionnisme américain vis-à-vis de la Chine, les élections de mi-mandat aux USA, le BREXIT, les sanctions contre l'Iran, les élections en Italie et le rejet du budget Italien par la BCE.

D'où, des inquiétudes sur un ralentissement de l'économie en 2019 et, par répercussions, un élargissement des spreads de crédit au profit des Etats cœurs BUND, OAT... (flight to quality).

CARACTERISTIQUES DU FONDS

- Date de création : 19/09/1996
- Date d'agrément : 13/09/1996
- Classification : OPCVM obligations et autres titres de créance libellés en euro
- Durée conseillée : supérieure à 2 ans
- Devise de cotation : euro
- Affectation du résultat : capitalisation
- Gérant : Cyrille RENAUDIN

CONDITIONS FINANCIERES

- Droit d'entrée : 1% maximum
- Droit de sortie : néant
- Frais de gestion : 1,20% TTC maximum
- Dépositaire : CM-CIC Securities
- Valorisation : hebdomadaire
- Conditions souscriptions / rachats : vendredi jusqu'à 9h00 à cours inconnu
- Décimalisation : part entière

Le FCP ne bénéficie d'aucune garantie ni protection, il se peut que le capital initialement investi ne soit pas intégralement restitué. Ce document, à caractère commercial est une présentation simplifiée. Pour plus d'information, vous pouvez vous référer au prospectus.

MCA GESTOBLIG a pour objectif de surperformer l'indice FTSE MTS EMU GOV BOND 1-3 ANS.
Investi principalement en obligations du secteur privé de la zone euro
et autres titres de créances.
Arbitrage sur la courbe des taux et sur les spreads de crédit.
Sensibilité 0 à 5.

COMMENTAIRE DE GESTION (SUITE)

Le portefeuille est bien diversifié avec 69 lignes dont deux OPC obligataires représentant 4.49% et un TRI de 2.50% sur 95.51%. Les mouvements annuels les plus significatifs ont été :

NOUVEAUX TITRES : MOBILUX FIN 5,5%24, CASINO GU.4,726%21, SOCIETE GENER TV23, CASINO GU 1,865%22, ERAMET 4,5%061120, CIC TPA MAY85, CASA TV17-22 EMTN, ALD SA TV 160721, PSA BANQUE 0,625%22, ILIAD 2,125%051222, ARCELORMI 3,125%22, BPCE TV23 EMTN, COMMERZBANK 7,75%21, KS 4,125%061221, NEXANS 2,5%12 OC, ELIS 1,875%150223, GAZ CAPITAL 3,6%21, GAZ CAPIT 3,389%20

RENFORCEMENTS : TEREOS FIN.4,25%20, FNAC DARTY 3,25%23, CR.LYON.TMO86 TSDI, VOLVO CAR 3,25%21, LB(LYONSE BQ)TPA85, STE GLE.5%19 TSR, BPCE 5,75%09 TSR, CR.AGR.4,5%20 TSR, CR.AGR.6,25%09 TSR, NATIXIS TPA85, SG 4,9%07-0719 TSR, RBS TV19, REALITES 9%13-19, CIC TSIP 90

VENTES TOTALES : CR.AGR.3,75%05 TSR, INTESA TV280518, FIAT CHRYS6,625%18, NEXANS 4,25%190318, LAFARGE5%12-190118, PAYS LOIRE 4%1018, CFF 4,25%12-18, THYSENKRUPP 4%18, ITALCEM.6,125%18, ARCELORMITTAL TV18, GAZ CAP.6,605%0218, RADIANT 4,05%06 TSR, STE GLE 4,35%18TSR, FIAT CHRYS7,375%18, UNICREDIT 6,7%0618, BNP PAR.TPA 84-87, RALLYE 5%151018, HERTZ HOL 4,375%19, CGG 5,875%150520

ALLEGEMENTS : BNP PAR TMO OCT 85, UNION TX VA.FCP 3D, STE GLE TMO85 TSDI, BNP PAR.TPA 84 1-2, CRED.COOPER.TPA86, DIAC PTIF 85

Proportion d'OPC MCA FINANCE détenus en portefeuille : 0 %

Performance 2018 : L'année 2018 a été compliquée surtout la fin d'année. Les spreads de crédits ont continué de s'écartier en dégradant le prix des obligations et le manque de contreparties au mois de décembre n'a fait qu'aggraver la liquidité et les fourchettes de prix. Le taux à 10 ans US est passé de 2,43% fin 2017 à 2,69% fin 2018 (après un plus haut à 3,25%), le BUND Allemand de 0,46% fin 2017 à 0,22% fin 2018, le taux à 10 ans Français est passé de 0,81% fin 2017 à 0,68% fin 2018. La courbe d'emprunt d'Etat Français sur deux ans rapporte -0,46% et l'EONIA (taux au jour le jour) -0,356%.

La valeur liquidative au 31/12/2018 est de 172.14 € soit une performance annuelle de - 1.82% contre - 0.29% pour son indice le FTSE MTS EMU GOV BOND 1-3 ans.

Contributions les plus positives : DIAC PTIF 85 (+11,1% / +0,25), CRED.COOPER.TPA86 (+17,0% / +0,23), CIC TSIP 90 (+8,0% / +0,16), DIR.EN.4,40%20 T.1 (+4,1% / +0,06), CGG 5,875%150520 (+11,2% / +0,05), HLD EUROPE 5,65%21 (+4,6% / +0,05), BNP PAR.TPA 84 1-2 (+5,8% / +0,05), CMA CGM 7,75%21 (+2,2% / +0,05), REALITES 9%13-19 (+1,7% / +0,04), TELEFON E 0,875%21 (+2,0% / +0,03).

Contributions les plus négatives : SALINI IMP 3,75%21 (-17,8% / -0,48), CNP ASS TV 04 PERP (-17,9% / -0,22), MOBILUX FIN 5,5%24 (-10,2% / -0,18), TEREOS FIN.4,25%20 (-4,8% / -0,13), SLGP CORP.BDS.C 3D (-5,5% / -0,13), CASINO GU.4,726%21 (-6,3% / -0,13), RCI BANQUE TV22 (-3,7% / -0,12), SOCIETE GENER TV23 (-3,7% / -0,12), DELUBAC OBLIG.I 2D (-4,8% / -0,11), INTRUM JUSTIT TV22 (-4,4% / -0,10).

Perspectives 2019 : Les politiques monétaires menées en 2018 par la FED et la BCE devraient se poursuivre en 2019. Elles vont continuer d'accompagner l'économie et les marchés. Pour autant, on peut s'interroger sur la croissance mondiale, le ralentissement semble acquis mais nous ne voyons pas encore les prémices d'une récession. Dans cette hypothèse, la FED devrait continuer à remonter ses taux directeurs en 2019. En revanche à la BCE, bien qu'elle ait annoncé une remontée de ses taux à l'été 2019 pourrait être amenée à temporiser en attendant une hausse de l'inflation et l'amélioration de la conjoncture. En conséquence, aplatissement de la courbe des taux US et en Europe peu de changement avec toujours des taux négatifs jusqu'à 5 ans.

Conformément au règlement général de l'AMF, article 314-82, nous vous informons que les Frais de Transactions facturés dans le cadre du mandat de gestion en 2018 et calculés au niveau de l'ensemble de ces mêmes actifs gérés par MCA FINANCE, se décomposent en **Frais d'Intermédiation** pour 3% se répartissant à hauteur de 100% pour CM-CICS MARKET SOLUTIONS, de 0% pour SADIE et de 0% pour les tiers négociateurs et en **Commissions de Mouvement** pour 97 % se répartissant à hauteur de 8% pour CM-CICS MARKET SOLUTIONS et de 92% pour la société de gestion MCA FINANCE.

Bien que sensibilisée, la politique d'investissement de l'OPCVM MCA GESTOBLIG ne prend pas simultanément en compte les critères sociaux, environnementaux et de qualité de gouvernance (ESG). Néanmoins, MCA FINANCE peut adopter le principe d'un ou plusieurs des critères ESG mais n'a pas formalisé leur utilisation dans le processus de décisions d'investissement de cet OPCVM, tel que défini par le décret n°2012-132 du 30 janvier 2012.

CARACTERISTIQUES DU FONDS

- Date de création : 19/09/1996
- Date d'agrément : 13/09/1996
- Classification : OPCVM obligations et autres titres de créance libellés en euro
- Durée conseillée : supérieure à 2 ans
- Devise de cotation : euro
- Affectation du résultat : capitalisation
- Gérant : Cyrille RENAUDIN

CONDITIONS FINANCIERES

- Droit d'entrée : 1% maximum
- Droit de sortie : néant
- Frais de gestion : 1,20% TTC maximum
- Dépositaire : CM-CIC Securities
- Valorisation : hebdomadaire
- Conditions souscriptions / rachats : vendredi jusqu'à 9h00 à cours inconnu
- Décimalisation : part entière

Le FCP ne bénéficie d'aucune garantie ni protection, il se peut que le capital initialement investi ne soit pas intégralement restitué. Ce document, à caractère commercial est une présentation simplifiée. Pour plus d'information, vous pouvez vous référer au prospectus.